

Ventile mit Außengewinde VGS8xxW1N Bronze, PN16, DN 15...50 (Rp 1/2...Rp 2)

Die Ventile VGS800W1N dienen zur Durchflussregelung von Warm- und Kaltwasser in Heizungs-, Lüftungs- oder Klimasystemen (Primäranlagen) sowie Kühldecken- und Kühlsegelapplikationen.

Das Mischventil kann durch ein Umbauset (Blindstopfen) in ein Durchgangsventil umgebaut werden. Rohranschlusssets und Blindstopfen bitte separat bestellen.

Wichtig: Die Qualität des Wassers muss den Anforderungen der VDI 2035 genügen.

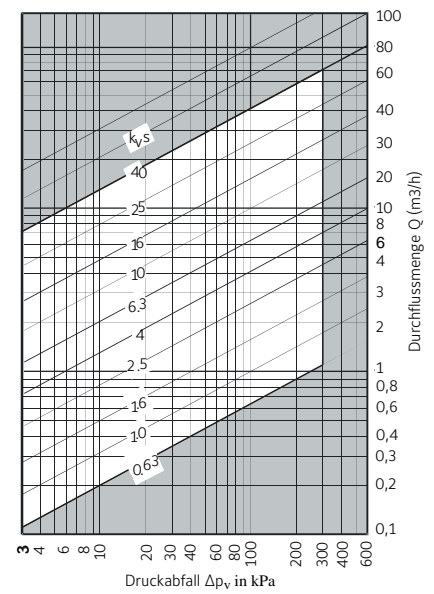
Wichtig: Eine Über-Kopf-Montage des Antriebs ist nicht erlaubt.



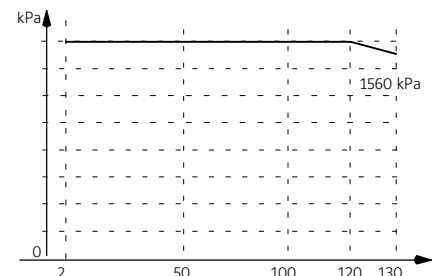
VGS8 mit VA-7700-Antrieb

Technische Daten

Medien	Warm- und Kaltwasser gemäß VDI 2035 Glykollösungen (max. 50 %)
Max. Medientemperatur	+2...+130 °C
Antriebsarten/Regelung	3-Punkt und stetig
Bauform	Durchgangsventile NC (nach Umbau): DN 15...50 Mischventile: DN 15...50 (Rp 1/2...Rp 2)
Nennweite	DN 15...50
Nennndruck	PN16
Max. Druckabfall Δp_V bei ganz geöffnetem Ventil	max. 300 kPa
Leckrate	dicht gemäß DIN EN1349 IV L1
k_{VS}-Werte	0,63...40
Kennlinie	Mischventile: gleichprozentig/linear
Stellverhältnis $\frac{k_{VS}}{k_{VR}}$	> 30:1
Max. Hub	13 mm
Anschluss	Außengewinde ISO 228-1 auf Rp 1/2...Rp 2 ISO 7-1
Betriebsbedingungen	+2...+65 °C
Material	
Ventilkörper	Bronze CC491K (CuSn5Zn5Pb5-C), DIN EN 1982
Ventilsitz	Edelstahl, WNr. 1.4571, AISI 316Ti
Ventilkegel	Messing 2.0401 mit Teflonweichdichtung EPDM
Spindel	Edelstahl, WNr. 1.4571, AISI 316Ti
Stopfbuchse	Spindel Edelstahl PTFE geführt mit doppeltem Lippenring, selbsteinstellend



Kennlinien für VGS8xxW1N



Mediumtemperatur in °C

DIN 4747-1 Diagramm, Druck-/Temperaturkurve

Rohranschlussset und Umbauset für Durchgangsventil

Bestellangaben

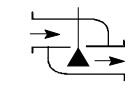
unverbindliche Preisempfehlung

DN	Rp	Bezeichnung	Bestellzeichen	€ o. MwSt.
15	1/2	Set für den Umbau zum Durchgangsventil (Blindstopfen) 	1214935151	19,50
20	3/4		1214935201	19,50
25	1		1214935251	21,-
32	1 1/4		1214935321	29,-
40	1 1/2		1214935401	33,-
50	2		1214935501	49,-
15	1/2	Rohranschlussset Für ein Durchgangsventil werden 2, für ein Mischventil 3 Rohranschlusssets benötigt 	1214930151	18,-
20	3/4		1214930201	18,-
25	1		1214930251	19,50
32	1 1/4		1214930321	27,-
40	1 1/2		1214930401	29,-
50	2		1214930501	42,-

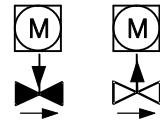
Durchgangsventile (Umbauset muss mit bestellt werden) Außengewinde, VGS8xxW1N, Bronze, PN16



Durchgangsventil (NC: Spindel oben=Ventil zu)





gleichprozentig



Ergebnis der Spindelbewegung

 bei Energiefluss:  Durchfluss
 bei Energiefluss:  kein Durchfluss

DN	Rp	k _{vs}	kg	Bestellzeichen Ventilkörper	€ o. MwSt.	Schließdruck (kPa; 100 kPa= 1 bar)	
15	½	0,63	1,1	VGS8A5W1N	235,-	1401	1600
15	½	1,0	1,1	VGS8A4W1N	235,-	1401	1600
15	½	1,6	1,1	VGS8A3W1N	235,-	1401	1600
15	½	2,5	1,1	VGS8A2W1N	235,-	1401	1600
15	½	4,0	1,1	VGS8A1W1N	235,-	1401	1600
20	¾	6,3	1,2	VGS8B1W1N	239,-	982	1600
25	1	10	1,4	VGS8C1W1N	296,-	536	1235
32	1 ¼	16	2,0	VGS8D1W1N	403,-	378	908
40	1 ½	25	2,5	VGS8E1W1N	428,-	174	477
50	2	40	3,5	VGS8F1W1N	543,-	86	281
							
Antriebsart						3-Punkt	Stetig
230 V AC, ohne Zubehör						VA-7700-8203	--
24 V AC, ohne Zubehör						VA-7700-8201	VA7810-GGA-12
24 V AC, Federrücklauf, Spindel fährt ein ▲						--	VA7820-GGA-12
24 V AC, Federrücklauf, Spindel fährt aus ▼						--	VA7830-GGA-12
Rohranschlusset (immer extra bestellen)						2 x 1214935151	2 x 1214935151
Preise für die zuvor genannten Antriebe (€ o. MwSt.)						221,-	--
						208,-	535,-
						--	593,-
						--	593,-
Laufzeit (230 V / 24 V)						84...200 s	3/6 s/mm
Stellkraft						500 N	1000 N
Schutzart (DIN EN 60529)						IP54	IP54
Zubehör, mögliche Alternativen							
230 V AC 3-Punkt, Handeinstellung						--	überall integriert
24 V AC 3-Punkt, Handeinstellung						VA-7740-8201	überall integriert
24 V AC, stetig, 2 Signalschalter						--	VA7810-GGC-12
24 V AC, stetig, 2 Signalschalter, ▲						--	VA7820-GGC-12
24 V AC, stetig, 2 Signalschalter, ▼						--	VA7830-GGC-12
24 V AC, stetig,						VA-7706-8201	--
24 V AC, stetig, Handeinstellung						VA-7746-8201	überall integriert

Antrieb mit Federrücklauf: Spindel fährt bei Spannungsausfall ein: ▲, Spindel fährt bei Spannungsausfall aus: ▼

Bestellbeispiele: Geben Sie das **Bestellzeichen für den Ventilkörper**, das **Bestellzeichen für den Antrieb** und das **Bestellzeichen für das Umbauset (Blindstopfen)** sowie für das **Rohranschlusset** an.

Wenn der Antrieb werkseitig montiert werden soll, so ergänzen Sie bitte das Bestellzeichen für den Antrieb um die Angabe +M.

Ein Durchgangsventil DN 40, k_{vs} 25 mit werkseitig montiertem Antrieb, 24 V der Antriebsfamilie VA7820 mit Federrücklauf (Spindel fährt ein ▲) und 1000 N Stellkraft bestellen Sie mit: VGS8E1W1N für den Ventilkörper und VA7820-GGA-12+M für den werkseitig montierten Antrieb, 1214930401 für das Umbauset (Blindstopfen) und 2x 1214935401 für die Rohranschlüsse.

Mischventile, Außengewinde, VGS8xxW1N, Bronze, PN16

Mischventil (Durchgang NC: Spindel oben=Durchgang zu, Eckdurchgang NO: Spindel oben=Eckdurchgang auf)

Ergebnis der Spindelbewegung
 bei Energiefluss: Durchfluss
 kein Durchfluss

E = gleichprozentig L = linear

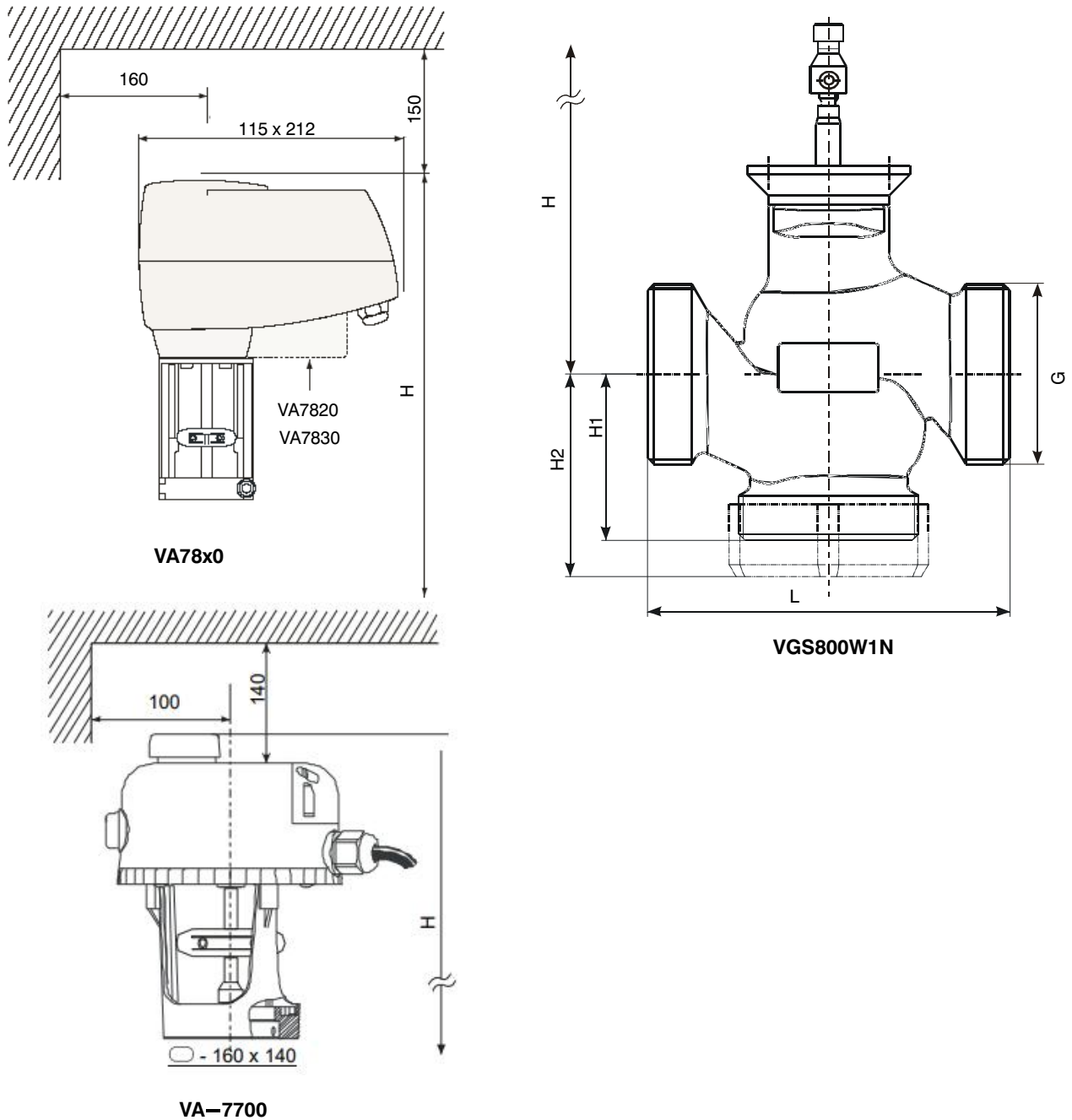
DN	Rp	k _{vs}	kg	Bestellzeichen Ventilkörper	€ o. MwSt.	Schließdruck (kPa; 100 kPa= 1 bar)	
15	½	0,63	1,1	VGS8A5W1N	235,-	958	1600
15	½	1	1,1	VGS8A4W1N	235,-	958	1600
15	½	1,6	1,1	VGS8A3W1N	235,-	958	1600
15	½	2,5	1,1	VGS8A2W1N	235,-	958	1600
15	½	4	1,1	VGS8A1W1N	235,-	958	1600
20	¾	6,3	1,2	VGS8B1W1N	239,-	605	1600
25	1	10	1,4	VGS8C1W1N	296,-	280	1046
32	1 ¼	16	2,0	VGS8D1W1N	403,-	176	744
40	1 ½	25	2,5	VGS8E1W1N	428,-	54	369
50	2	40	3,5	VGS8F1W1N	543,-	---	208
Antriebsart						3-Punkt	Stetig
230 V AC, ohne Zubehör						VA-7700-8203	---
24 V AC, ohne Zubehör						VA-7700-8201	VA7810-GGA-12
24 V AC, Federrücklauf, Spindel fährt ein ▲						---	VA7820-GGA-12
24 V AC, Federrücklauf, Spindel fährt aus ▼						---	VA7830-GGA-12
Rohranschlusset (immer extra bestellen)						3 x 1214935151	3 x 1214935151
Preise für die zuvor genannten Antriebe (€ o. MwSt.)						221,- 208,- --- ---	--- 535,- 593,- 593,-
Laufzeit (230 V / 24 V)						84...200 s	3/6 s/mm
Stellkraft						500 N	1000 N
Schutzart (DIN EN 60529)						IP54	IP54
Zubehör, mögliche Alternativen							
230 V AC 3-Punkt, Handeinstellung						---	überall integriert
24 V AC 3-Punkt, Handeinstellung						VA-7740-8201	überall integriert
24 V AC, stetig, 2 Signalschalter						---	VA7810-GGC-12
24 V AC, stetig, 2 Signalschalter, ▲						---	VA7820-GGC-12
24 V AC, stetig, 2 Signalschalter, ▼						---	VA7830-GGC-12
24 V AC, stetig,						VA-7706-8201	---
24 V AC, stetig, Handeinstellung						VA-7746-8201	überall integriert

Antrieb mit Federrücklauf: Spindel fährt bei Spannungsausfall ein: ▲, Spindel fährt bei Spannungsausfall aus: ▼

Bestellbeispiele: So bestellen Sie ein Komplettventil: Geben Sie das **Bestellzeichen für den Ventilkörper**, das **Bestellzeichen für den Antrieb** sowie das **Rohranschlusset** an.

Ein Mischventil, DN 15, k_{vs} 2,5 mit VA7830-Antrieb, 24 V mit Federrücklauf (Spindel fährt aus ▼) bestellen Sie mit: VGS8A2W1N für den Ventilkörper und VA7830-GGA-12+M für den werkseitig montierten Antrieb sowie 3 x 1214935151 für die Rohranschlüsse.

Ventile mit Außengewinde VGS8xxW1N



Abmessungen

Nennweite DN Rp	15 1/2	20 3/4	25 1	32 1 1/4	40 1 1/2	50 2
L	80	90	110	120	130	150
H1	55	55	55	55	60	65
H	VA78x0 321	321	327	331	340	340
H	VA7700 257	257	263	267	276	276
H2	65	65	66	67	72	77
G	1 1/8	1 1/4	1 1/2	2	2 1/4	2 3/4

Abbildung 1:
Abmessungen (mm) VGS8xxW1N mit elektrischen Antrieben