

Druckschalter P48 für Dampf, Luft, Wasser und nicht brennbare Gase

Anwendung

Diese Druckschalter sind als Regler oder zur Überwachung des zulässigen oberen/unteren Grenzwertes in Wasser- und Dampfsystemen konzipiert. Bei Einsatz in Dampfsystemen empfiehlt sich der Einsatz eines Siphons (TGB16A-600R, s. Zeichnungsteil).

Merkmale

- Spritzwassergeschütztes Gehäuse (IP54)
- Trotz Kompaktbauweise großzügig bemessener Verdrahtungsraum



P48

Technische Daten

Medien	Dampf, Wasser, Luft, nicht brennbare Gase
Max. Mediumtemperatur	+80 °C
Schaltleistung	400 V AC, 16(10) A 230 V DC, 12 W (Steuerstrom)
Druckanschluss	Außengewinde G 3/8" (DIN EN ISO 228-1) außer: P48AA-9150: 1/4"-18 NPT plus Adapter auf G 3/8"
Betriebsbedingungen	-50...+55 °C (+70 °C max. 2 h)
Material Gehäuse	Aluminium-Druckguss Kupferkontakte versilbert Federblatt Berylliumkupfer
Bälge	Phosphorbronze Balg P48AAA-9150: Edelstahl, WNr. 1.4404, AISI 316L + Adapter
Gewicht	0,5 kg Verpackungseinheit 24 Stück: 12 kg Verpackungseinheit 36 Stück: 20 kg
Schutzart	IP54 (DIN EN 60529)

Bestellangaben

unverbindliche Preisempfehlung

Bezeichnung	Druckanschluss (Außengewinde)	Max. Balgdruck (bar)	Bereich (bar)	Differenz (bar)	VE (Stück)	Bestellzeichen	€ o. MwSt.
Druckschalter	G 3/8" DIN EN ISO 228-1	3,5	0...1	0,16...0,55	24	P48AAA-9110	234,-
Druckschalter	G 3/8" DIN EN ISO 228-1	8	0,2...4	0,25...0,8	24	P48AAA-9120	181,-
Druckschalter	G 3/8" DIN EN ISO 228-1	15	-0,2...10	1...4,5	36	P48AAA-9130	181,-
Druckschalter	G 3/8" DIN EN ISO 228-1	25	1...16	1,3...2,5	36	P48AAA-9140	181,-
Druckschalter	1/4"-18 NPT + Adapter auf G 3/8"	33	3...30	3...12	36	P48AAA-9150	288,-
Druckschalter	G 3/8" DIN EN ISO 228-1	25	4...16	Manuelles Reset	36	P48BEA-9140	234,-
Zubehör, bitte separat bestellen							
Messing-Adapter G 3/8" (DIN EN ISO 228-1) Innengewinde auf 1/4"-18 NPT Außengewinde						CNR012N001R	41,-
Messing-Adapter G 3/8" (DIN EN ISO 228-1) Innengewinde auf 1/4"-18 NPT Innengewinde						CNR013N001R	34,-
Siphon für Dampfanwendungen (1/4"-18 NPT Innen-/Außengewinde)						TBG16A-600R	68,-
Lieferumfang: Sicherungsplatte , 1 plombierbare Schraube, 1 Festklemmschraube, 1 Splint						KIT023N600	9,50

Druckschalter P48

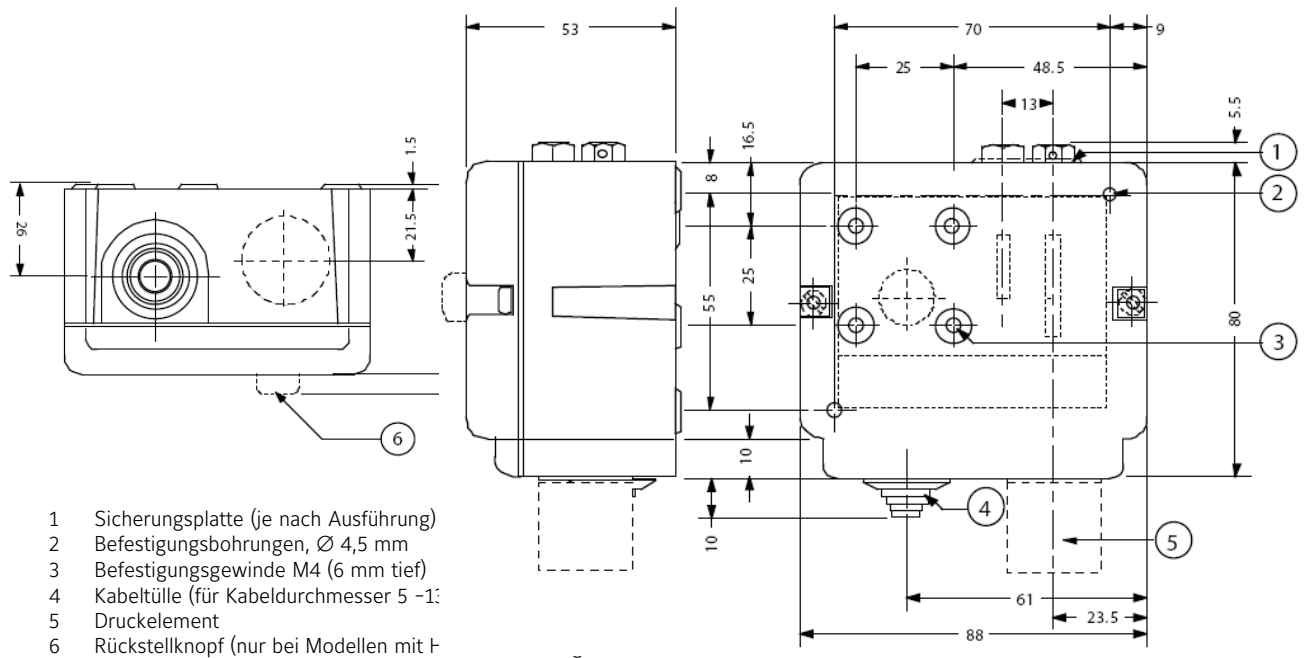
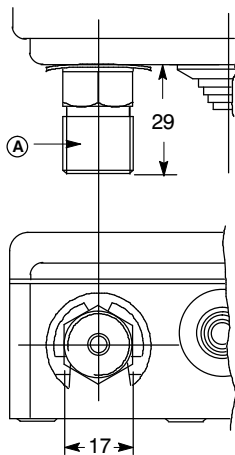
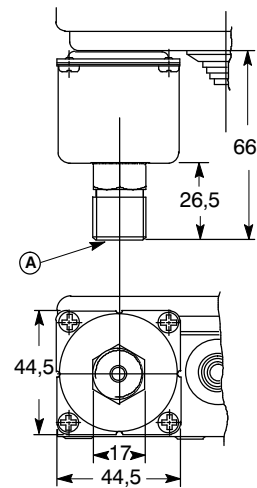


Abbildung 1:
Abmessungen (mm) P48



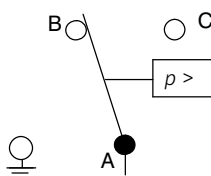
Alle Bereiche außer
 0 - 100 kPa (0 - 1 bar) und 20 - 400 kPa (0,2 - 4 bar)
 A: G $\frac{3}{8}$ " DIN EN ISO 228-1



Bereiche
 0 - 100 kPa (0 - 1 bar) und 20 - 400 kPa (0,2 - 4 bar)
 A: G $\frac{3}{8}$ " DIN EN ISO 228-1

Abbildung 2:
Abmessungen (mm) Druckelement

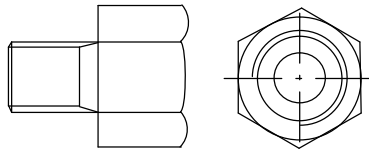
Abbildung 3:
Abmessungen (mm) Druckelement



A - B öffnen bei Druckanstieg
 A - C schließen gleichzeitig

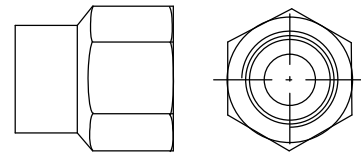
Abbildung 4:
Schaltbild P48

Druckschalter P48



Rp $\frac{3}{8}$ " Innengewinde -
 $\frac{1}{4}$ " - 18 NPT Außengewinde

Abbildung 5:
 Messingadapter **CNR012N001**



Rp $\frac{3}{8}$ " Innengewinde -
 $\frac{1}{4}$ " - 18 NPT Innengewinde

Abbildung 6:
 Messingadapter **CNR013N001**

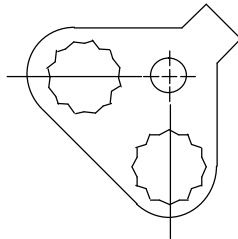
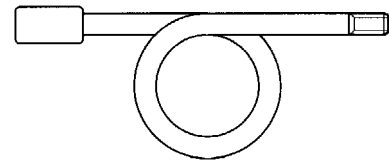


Abbildung 7:
 Schneidringverschraubung
 Sicherungsplatte **KIT023N600**



Siphon $\frac{1}{4}$ " - 18 NPT
 Außengewinde/Innengewinde

Abbildung 8:
 Siphon für Dampfananwendungen **TGB16A-600R**

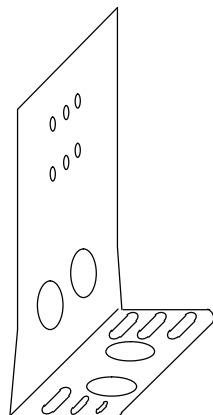
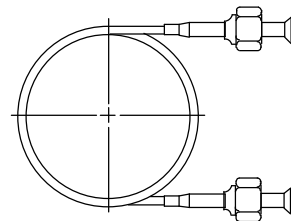


Abbildung 9:
 Montagewinkel **271-51**



90 cm Kapillare
 mit 2 Überwurfmuttern $\frac{7}{16}$ -20 UNF

Abbildung 10:
 Kapillarrohr (Style 13)
SEC002N600